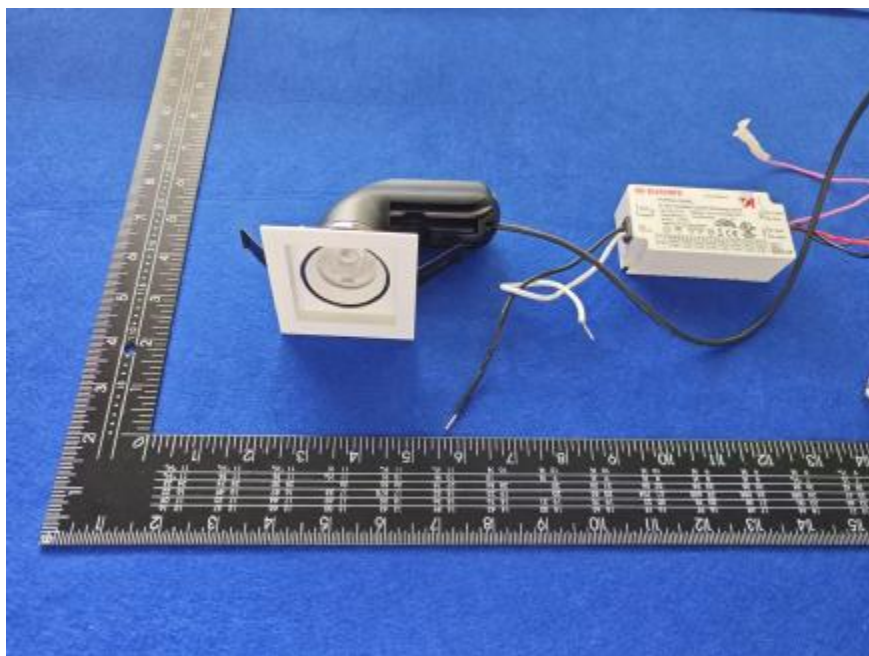


## 燈 具 實 物 照 片



Light Output Ratio:	87.5%	
Luminaire Power:	13.96 W	
SHR Nominal:	0.50	Calculated using the TM5
SHR Maximum:	0.70	fine grid method.

C角度范围: 0度 - 360度  
 C角度间隔: 30.0度  
 测试速度: 快速  
 环境温度: 25.3℃  
 测试人员: zoe  
 测试日期: 2025-7-16

Y角度范围: 0度 - 180度  
 Y角度间隔: 1.0度  
 测试系统: 远方(EVERFINE)GO-SPEX500\_V1 系统 V2.00.461  
 环境湿度: 65.0%  
 测试距离: 3.160米 [K=1.0000]  
 备注: LAMP:BXRH-30G10T0-G-83 Ra:90  
 LENS:PM-1084B 36R  
 DRIVER:PUP20A-1WMC 600mA  
 30minutes warm-up

## 灯具配光曲线及特征面照片

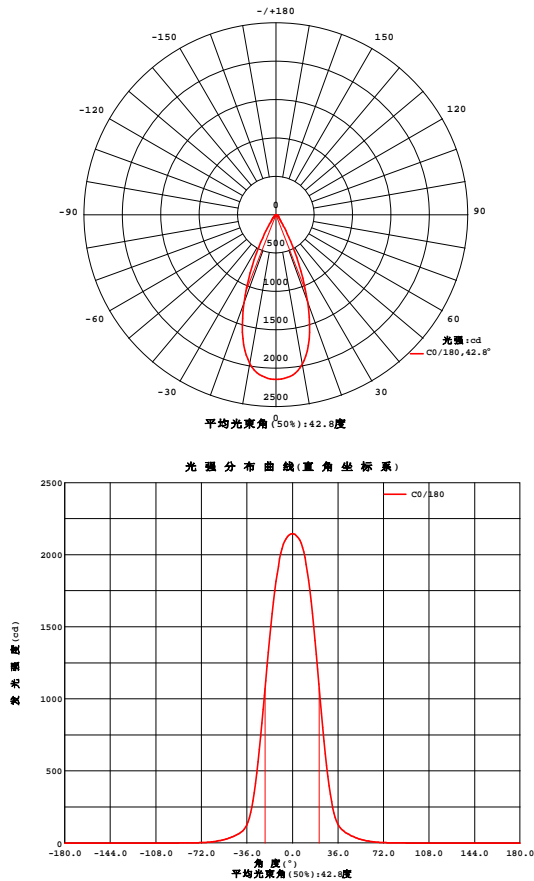


Fig. C0/C180

C角度范围: 0度 - 360度  
C角度间隔: 30.0度  
测试速度: 快速  
环境温度: 25.3℃  
测试人员: zoe  
测试日期: 2025-7-16

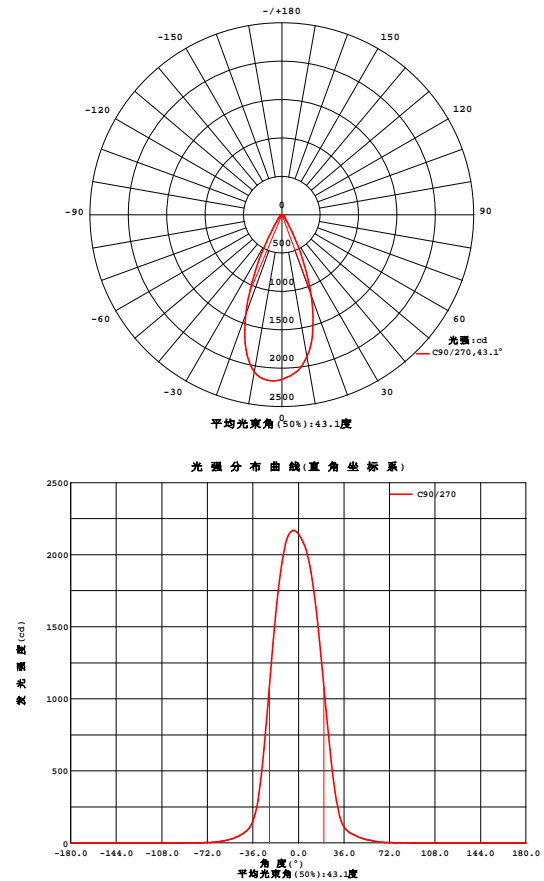


Fig. C90/C270

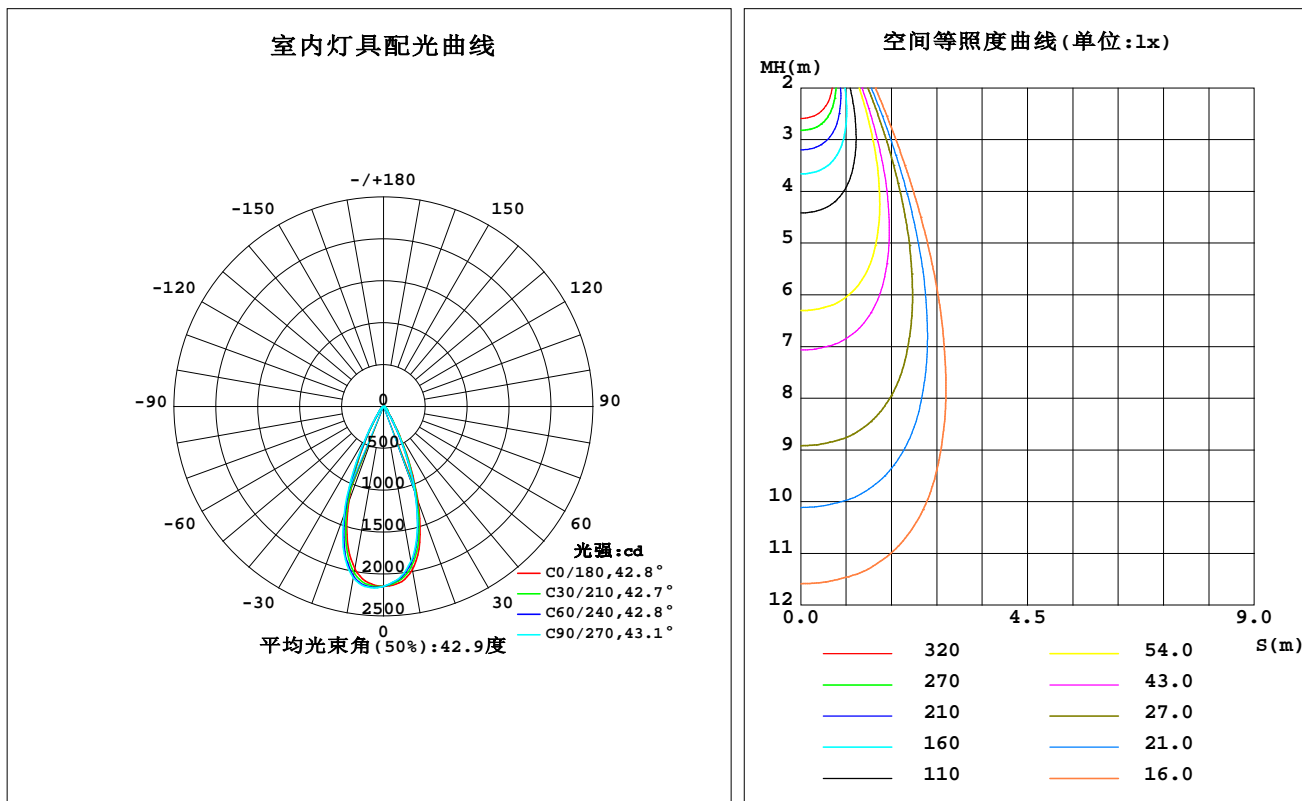
Y角度范围: 0度 - 180度  
Y角度间隔: 1.0度  
测试系统: 远方(EVERFINE)GO-SPEX500\_V1系统 V2.00.461  
环境湿度: 65.0%  
测试距离: 3.160米 [K=1.0000]  
备注: LAMP: BXRH-30G10T0-G-83 Ra: 90  
LENS: PM-1084B 36R  
DRIVER: PUP20A-1WMC 600mA

30minutes warm-up

## 室内灯具光度数据

实测参数: U:120.17V I:0.1170A P:13.956W PF:0.9913 Freq:59.98Hz 实检光通: 1342.44x1 lm		
灯具名称: 2214.411-LEA-28-H0	灯具类型:	灯具重量:
灯具规格: 3000K	外型尺寸:	测试编号: 2507160449
制造厂商: RISE	发光口面: 0.002601m2	遮光角:

光源数据		光度数据				光效: 84.15 lm/W
型号	Brideglux	峰值光强(cd)	2168	S/MH(C0/180)	0.67	
标称功率(W)	13	灯具效率(%)	87.5	S/MH(C90/270)	0.70	
额定电源电压(V)	120	总光通量(lm)	1174.4	UP,DN(C0-180)	0.0,41.1	
额定光通量(lm)	1342.44	CIE分类	直接	UP,DN(C180-360)	0.0,46.4	
灯具内光源数(只)	1	上射光通比(%)	0.0	CIBSE SHR NOM	0.50	
实测电源电压(V)	120	下射光通比(%)	87.5	CIBSE SHR MAX	0.70	



C角度范围: 0度 - 360度  
C角度间隔: 30.0度  
测试速度: 快速  
环境温度: 25.3℃  
测试人员: zoe  
测试日期: 2025-7-16

Y角度范围: 0度 - 180度  
Y角度间隔: 1.0度  
测试系统: 远方(EVERFINE)GO-SPEX500\_V1系统 V2.00.461  
环境湿度: 65.0%  
测试距离: 3.160米 [K=1.0000]  
备注: LAMP:BXRH-30G10T0-G-83 Ra:90  
LENS:PM-1084B 36R  
DRIVER:PUP20A-1WMC 600mA

30minutes warm-up

## 灯具环带光通量

环带光通量:

	C0	C45	C90	C135	C180	C225	C270	C315	$\gamma(^{\circ})$	环	总	%lum, lamp
10	1980	1913	1877	1887	1971	2039	2078	2058	0- 10	197.4	197.4	16.8, 14.7
20	1207	1140	1110	1114	1226	1306	1384	1355	10- 20	456.7	654.1	55.7, 48.7
30	338.2	305.9	296.1	297.7	348.1	371.0	406.6	394.6	20- 30	334.7	988.8	84.2, 73.7
40	87.15	82.19	76.41	75.08	78.11	86.66	92.40	92.42	30- 40	105.2	1094	93.2, 81.5
50	36.88	40.67	33.32	38.05	33.72	41.54	36.47	44.99	40- 50	45.07	1139	97, 84.9
60	13.60	16.49	12.55	15.42	12.30	16.37	13.70	18.12	50- 60	23.03	1162	99, 86.6
70	3.728	4.554	3.431	4.223	3.395	4.459	3.773	4.980	60- 70	8.683	1171	99.7, 87.2
80	1.418	1.628	1.435	1.518	1.256	1.435	1.235	1.580	70- 80	2.660	1173	99.9, 87.4
90	0	0	0	0	0	0	0	0	80- 90	0.9642	1174	100, 87.5
100	0	0	0	0	0	0	0	0	90-100	0	1174	100, 87.5
110	0	0	0	0	0	0	0	0	100-110	0	1174	100, 87.5
120	0	0	0	0	0	0	0	0	110-120	0	1174	100, 87.5
130	0	0	0	0	0	0	0	0	120-130	0	1174	100, 87.5
140	0	0	0	0	0	0	0	0	130-140	0	1174	100, 87.5
150	0	0	0	0	0	0	0	0	140-150	0	1174	100, 87.5
160	0	0	0	0	0	0	0	0	150-160	0	1174	100, 87.5
170	0	0	0	0	0	0	0	0	160-170	0	1174	100, 87.5
180	0	0	0	0	0	0	0	0	170-180	0	1174	100, 87.5
单位: °	光强: cd									单位: lm		

C角度范围: 0度 - 360度  
 C角度间隔: 30.0度  
 测试速度: 快速  
 环境温度: 25.3℃  
 测试人员: zoe  
 测试日期: 2025-7-16

$\gamma$ 角度范围: 0度 - 180度  
 $\gamma$ 角度间隔: 1.0度  
 测试系统: 远方(EVERFINE)GO-SPEX500\_V1 系统 V2.00.461  
 环境湿度: 65.0%  
 测试距离: 3.160米 [K=1.0000]  
 备注: LAMP: BXRH-30G10T0-G-83 Ra: 90  
 LENS: PM-1084B 36R  
 DRIVER: PUP20A-1WMC 600mA

30minutes warm-up

## 灯具亮度限制曲线

实测参数: U:120.17V I:0.1170A P:13.956W PF:0.9913 Freq:59.98Hz  
实检光通: 1342.44x1 lm

灯具名称: 2214.411-LEA-28-H0

灯具类型:

灯具重量:

灯具规格: 3000K

外型尺寸:

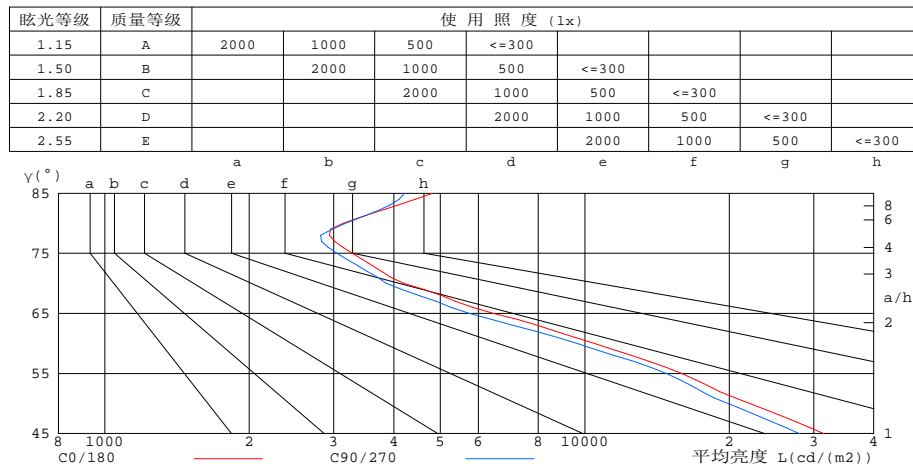
测试编号: 2507160449

制造厂商: RISE

发光口面: 0.002601m<sup>2</sup>

遮光角:

有光侧边灯具的亮度限制曲线



平均亮度值 cd/(m2)		
γ(°)	C0/180	C90/270
85	4811	4209
80	3143	3178
75	3277	3046
70	4196	3858
65	6447	5750
60	10473	9649
55	15938	14807
50	22085	19928
45	31482	28038

c角度范围: 0度 - 360度  
c角度间隔: 30.0度  
测试速度: 快速  
环境温度: 25.3℃  
测试人员: zoe  
测试日期: 2025-7-16

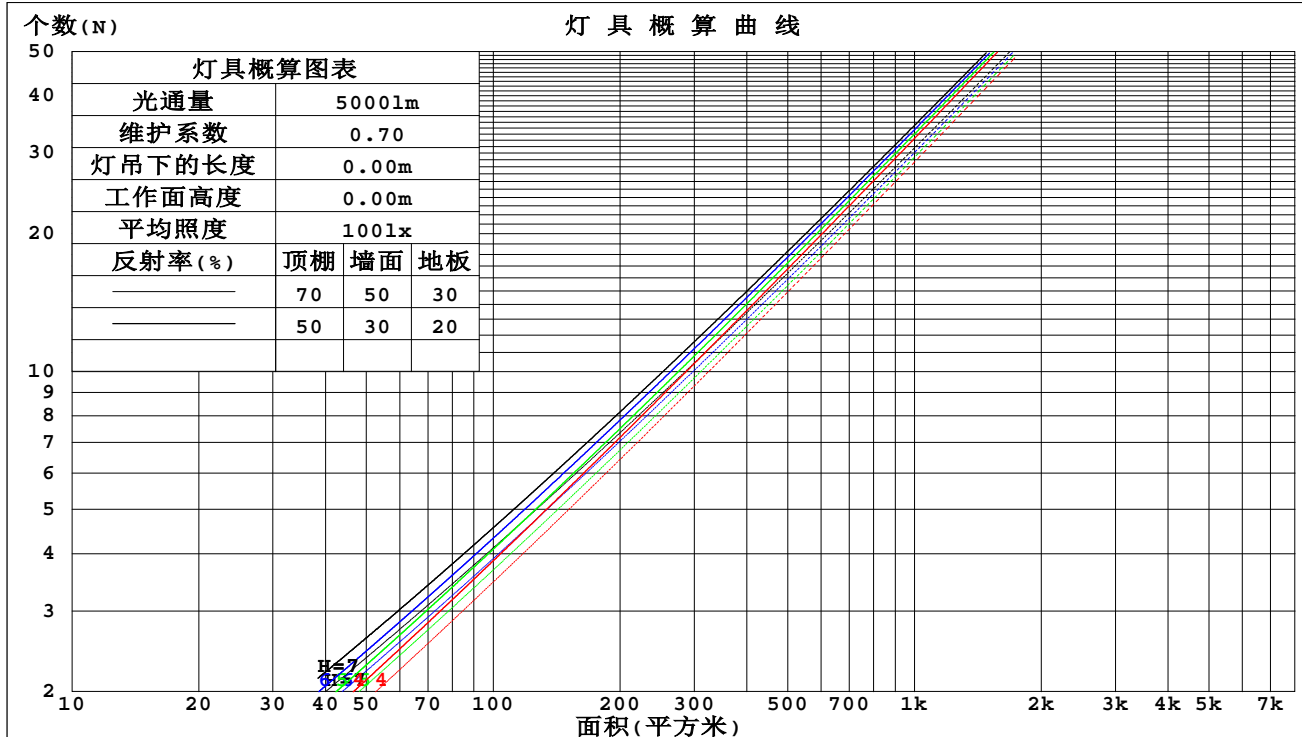
γ角度范围: 0度 - 180度  
γ角度间隔: 1.0度  
测试系统: 远方(EVERFINE)GO-SPEX500\_V1系统 V2.00.461  
环境湿度: 65.0%  
测试距离: 3.160米 [K=1.0000]  
备注: LAMP:BXRH-30G10T0-G-83 Ra:90  
LENS:PM-1084B 36R  
DRIVER:PUP20A-1WMC 600mA

30minutes warm-up

## 工作面利用系数和灯具概算曲线

实测参数: U:120.17V I:0.1170A P:13.956W PF:0.9913 Freq:59.98Hz 实检光通: 1342.44x1 lm					
灯具名称: 2214.411-LEA-28-H0		灯具类型:		灯具重量:	
灯具规格: 3000K		外型尺寸:		测试编号: 2507160449	
制造厂商: RISE		发光口面: 0.002601m2		遮光角:	

顶棚	80%			70%			50%			30%			10%			0
墙面	50%	30%	10%	50%	30%	10%	50%	30%	10%	50%	30%	10%	50%	30%	10%	0
地板	20%			20%			20%			20%			20%			0
室空间比	工 作 面 利 用 系 数															
0.0	1.04	1.04	1.04	1.02	1.02	1.02	.97	.97	.97	.93	.93	.93	.89	.89	.89	.87
1.0	.97	.95	.94	.96	.94	.92	.92	.91	.89	.89	.88	.87	.86	.85	.84	.83
2.0	.91	.88	.85	.90	.87	.85	.87	.85	.83	.85	.83	.81	.82	.81	.79	.78
3.0	.86	.82	.79	.85	.81	.78	.83	.80	.77	.81	.78	.76	.79	.77	.75	.73
4.0	.81	.77	.74	.80	.76	.73	.78	.75	.72	.77	.74	.71	.75	.73	.71	.69
5.0	.77	.72	.69	.76	.72	.69	.75	.71	.68	.73	.70	.68	.72	.69	.67	.66
6.0	.73	.68	.65	.72	.68	.65	.71	.67	.64	.70	.67	.64	.69	.66	.64	.62
7.0	.70	.65	.62	.69	.65	.61	.68	.64	.61	.67	.63	.61	.66	.63	.61	.59
8.0	.66	.62	.59	.66	.61	.58	.65	.61	.58	.64	.61	.58	.63	.60	.58	.57
9.0	.63	.59	.56	.63	.59	.56	.62	.58	.55	.61	.58	.55	.61	.57	.55	.54
10.0	.61	.56	.53	.60	.56	.53	.60	.56	.53	.59	.55	.53	.58	.55	.53	.52



c角度范围: 0度 - 360度  
c角度间隔: 30.0度  
测试速度: 快速  
环境温度: 25.3℃  
测试人员: zoe  
测试日期: 2025-7-16

γ角度范围: 0度 - 180度  
γ角度间隔: 1.0度  
测试系统: 远方(EVERFINE)GO-SPEX500\_V1系统 V2.00.461  
环境湿度: 65.0%  
测试距离: 3.160米 [K=1.0000]  
备注: LAMP:BXRH-30G10T0-G-83 Ra:90  
LENS:PM-1084B 36R  
DRIVER:PUP20A-1WMC 600mA

30minutes warm-up

## 墙面和天花板利用系数

实测参数: U:120.17V I:0.1170A P:13.956W PF:0.9913 Freq:59.98Hz 实检光通: 1342.44x1 lm		
灯具名称: 2214.411-LEA-28-H0	灯具类型:	灯具重量:
灯具规格: 3000K	外型尺寸:	测试编号: 2507160449
制造厂商: RISE	发光口面: 0.002601m2	遮光角:

顶棚	80%			70%			50%			30%			10%			0
墙面	50%	30%	10%	50%	30%	10%	50%	30%	10%	50%	30%	10%	50%	30%	10%	0
地板	20%			20%			20%			20%			20%			0
室空间比	墙 壁 面 利 用 系 数															
0.0																
1.0	.145	.082	.026	.139	.079	.025	.128	.073	.023	.118	.068	.022	.109	.063	.020	
2.0	.137	.075	.023	.132	.073	.022	.123	.068	.021	.115	.064	.020	.107	.060	.019	
3.0	.129	.069	.021	.125	.067	.020	.118	.064	.019	.110	.061	.019	.104	.057	.018	
4.0	.123	.064	.019	.119	.062	.018	.112	.060	.018	.106	.057	.017	.100	.055	.017	
5.0	.116	.059	.017	.113	.058	.017	.107	.056	.016	.102	.054	.016	.097	.052	.016	
6.0	.111	.055	.016	.108	.055	.016	.103	.053	.015	.098	.051	.015	.094	.049	.015	
7.0	.105	.052	.015	.103	.051	.015	.099	.050	.014	.095	.048	.014	.091	.047	.014	
8.0	.101	.049	.014	.099	.049	.014	.095	.047	.014	.091	.046	.013	.088	.045	.013	
9.0	.096	.047	.013	.095	.046	.013	.091	.045	.013	.088	.044	.013	.085	.043	.012	
10.0	.092	.044	.012	.091	.044	.012	.088	.043	.012	.085	.042	.012	.082	.041	.012	

顶棚	80%			70%			50%			30%			10%			0
墙面	50%	30%	10%	50%	30%	10%	50%	30%	10%	50%	30%	10%	50%	30%	10%	0
地板	20%			20%			20%			20%			20%			0
室空间比	天花板利用系数															
0.0	.167	.167	.167	.142	.142	.142	.097	.097	.097	.056	.056	.056	.018	.018	.018	
1.0	.149	.138	.128	.127	.118	.110	.087	.081	.076	.050	.047	.044	.016	.015	.014	
2.0	.135	.116	.100	.116	.100	.086	.079	.069	.060	.046	.040	.035	.015	.013	.012	
3.0	.123	.099	.080	.106	.086	.069	.073	.059	.049	.042	.035	.029	.013	.011	.009	
4.0	.114	.086	.065	.098	.075	.057	.067	.052	.040	.039	.030	.024	.012	.010	.008	
5.0	.106	.076	.054	.091	.066	.047	.062	.046	.033	.036	.027	.020	.012	.009	.006	
6.0	.099	.068	.045	.085	.058	.039	.058	.041	.028	.034	.024	.017	.011	.008	.005	
7.0	.093	.061	.038	.080	.053	.033	.055	.037	.024	.032	.022	.014	.010	.007	.005	
8.0	.087	.055	.033	.075	.048	.029	.052	.034	.020	.030	.020	.012	.010	.006	.004	
9.0	.083	.050	.029	.071	.044	.025	.049	.031	.018	.029	.018	.011	.009	.006	.004	
10.0	.079	.047	.025	.068	.040	.022	.047	.028	.016	.027	.017	.009	.009	.006	.003	

C角度范围: 0度 - 360度  
 C角度间隔: 30.0度  
 测试速度: 快速  
 环境温度: 25.3℃  
 测试人员: zoe  
 测试日期: 2025-7-16

γ角度范围: 0度 - 180度  
 γ角度间隔: 1.0度  
 测试系统: 远方(EVERFINE)GO-SPEX500\_V1系统 V2.00.461  
 环境湿度: 65.0%  
 测试距离: 3.160米 [K=1.0000]  
 备注: LAMP:BXRH-30G10T0-G-83 Ra:90  
 LENS:PM-1084B 36R  
 DRIVER:PUP20A-1WMC 600mA

30minutes warm-up

UGR(Unified Glare Rating)数据表

实测参数: U:120.17V I:0.1170A P:13.956W PF:0.9913 Freq:59.98Hz 实检光通: 1342.44x1 lm											
灯具名称: 2214.411-LEA-28-H0					灯具类型:			灯具重量:			
灯具规格: 3000K					外型尺寸:			测试编号: 2507160449			
制造厂商: RISE					发光口面: 0.002601m2			遮光角:			
反射比:	天花板	0.7	0.7	0.5	0.5	0.3	0.7	0.7	0.5	0.5	0.3
	墙面	0.5	0.3	0.5	0.3	0.3	0.5	0.3	0.5	0.3	0.3
	工作面	0.2	0.2	0.2	0.2	0.2	0.2	0.2	0.2	0.2	0.2
房间尺寸		横向(Viewed crosswise)					纵向(Viewed endwise)				
x = 2H y = 2H	2H	16.8	17.7	17.0	17.8	18.0	16.2	17.0	16.4	17.2	17.3
	3H	16.8	17.6	17.0	17.8	18.0	16.1	16.9	16.4	17.1	17.3
	4H	16.7	17.5	17.0	17.7	17.9	16.1	16.8	16.4	17.0	17.3
	6H	16.7	17.4	17.0	17.6	17.9	16.0	16.7	16.3	17.0	17.2
	8H	16.7	17.3	17.0	17.6	17.8	16.0	16.7	16.3	16.9	17.2
	12H	16.7	17.3	17.0	17.6	17.8	16.0	16.6	16.3	16.9	17.2
4H	2H	16.8	17.5	17.1	17.7	18.0	16.2	16.9	16.4	17.1	17.3
	3H	16.8	17.4	17.1	17.7	18.0	16.2	16.8	16.5	17.1	17.4
	4H	16.8	17.3	17.1	17.6	18.0	16.2	16.7	16.5	17.0	17.3
	6H	16.7	17.2	17.1	17.6	17.9	16.1	16.6	16.5	17.0	17.3
	8H	16.7	17.2	17.1	17.5	17.9	16.1	16.6	16.5	16.9	17.3
	12H	16.7	17.1	17.1	17.5	17.9	16.1	16.5	16.5	16.9	17.3
8H	4H	16.7	17.1	17.0	17.5	17.9	16.1	16.5	16.4	16.9	17.3
	6H	16.6	17.0	17.1	17.4	17.8	16.0	16.4	16.5	16.8	17.2
	8H	16.6	17.0	17.1	17.4	17.8	16.1	16.4	16.5	16.8	17.3
	12H	16.7	17.0	17.1	17.4	17.9	16.1	16.4	16.6	16.8	17.3
12H	4H	16.6	17.1	17.0	17.4	17.8	16.0	16.5	16.4	16.8	17.2
	6H	16.6	16.9	17.0	17.4	17.8	16.0	16.4	16.5	16.8	17.2
	8H	16.6	16.9	17.1	17.4	17.8	16.0	16.3	16.5	16.8	17.3
不同间隔布灯时,观察者位置引起的UGR变化(CIE Pub.117):											
S = 1.0H		+ 1.6 / - 2.5					+ 1.4 / - 2.4				
1.5H		+ 2.2 / - 1.7					+ 1.8 / - 1.7				
2.0H		+ 2.7 / - 2.9					+ 2.6 / - 2.9				

依据CIE Pub.117计算, 1342lm光源光通表格中的数据需要进行修正( $81\log(F/F_0) = 1.0$ ).  
出光口面积: 0.002601 m2

C角度范围: 0度 - 360度  
C角度间隔: 30.0度  
测试速度: 快速  
环境温度: 25.3℃  
测试人员: zoe  
测试日期: 2025-7-16

Y角度范围: 0度 - 180度  
Y角度间隔: 1.0度  
测试系统: 远方(EVERFINE)GO-SPEX500\_V1系统 V2.00.461  
环境湿度: 65.0%  
测试距离: 3.160米 [K=1.0000]  
备注: LAMP:BXRH-30G10T0-G-83 Ra:90  
LENS:PM-1084B 36R  
DRIVER:PUP20A-1WMC 600mA

30minutes warm-up



## UF利用系数表

实测参数: U:120.17V I:0.1170A P:13.956W PF:0.9913 Freq:59.98Hz 实检光通: 1342.44x1 lm		
灯具名称: 2214.411-LEA-28-H0	灯具类型:	灯具重量:
灯具规格: 3000K	外型尺寸:	测试编号: 2507160449
制造厂商: RISE	发光口面: 0.002601m2	遮光角:

反 射 比 / REFLECTANCE										
天花板	0.8	0.8	0.8	0.7	0.7	0.7	0.5	0.5	0.5	0
墙壁	0.7	0.5	0.3	0.7	0.5	0.3	0.7	0.5	0.3	0
工作面	0.2	0.2	0.2	0.2	0.2	0.2	0.2	0.2	0.2	0
室形指数	利用系数 UTILIZATION FACTORS(%) $k(RI) \times RCR = 5$									
$k = 0.60$	76	71	67	76	71	67	75	70	67	64
0.80	83	78	74	82	77	74	81	77	74	71
1.00	87	82	79	86	81	78	85	81	78	75
1.25	90	86	83	89	85	82	88	84	82	78
1.50	93	88	86	92	88	85	90	87	84	80
2.00	95	91	89	94	90	88	91	89	87	82
2.50	96	93	90	95	92	90	92	90	88	83
3.00	98	95	92	96	94	91	93	91	90	84
4.00	100	97	95	98	96	94	95	93	92	85
5.00	101	99	97	99	97	96	95	94	93	86
ROOM INDEX	UF(总)									UF(直接)
依据标准文件 DIN EN 13032-2 2004			悬挂灯				安装距高比 SHRNOM = 1.25			

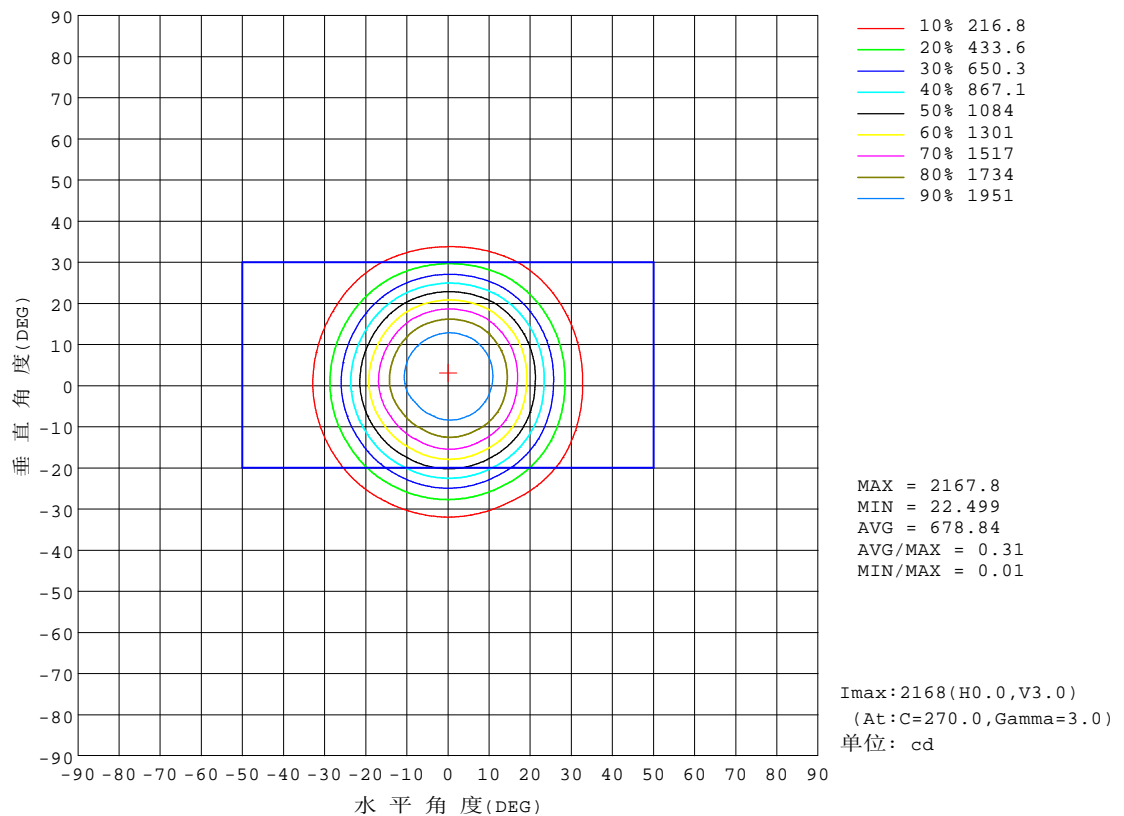
C角度范围: 0度 - 360度  
 C角度间隔: 30.0度  
 测试速度: 快速  
 环境温度: 25.3℃  
 测试人员: zoe  
 测试日期: 2025-7-16

γ角度范围: 0度 - 180度  
 γ角度间隔: 1.0度  
 测试系统: 远方(EVERFINE)GO-SPEX500\_V1 系统 V2.00.461  
 环境湿度: 65.0%  
 测试距离: 3.160米 [K=1.0000]  
 备注: LAMP:BXRH-30G10T0-G-83 Ra:90  
 LENS:PM-1084B 36R  
 DRIVER:PUP20A-1WMC 600mA

30minutes warm-up

## 灯具等光强曲线

实测参数: U:120.17V I:0.1170A P:13.956W PF:0.9913 Freq:59.98Hz 实检光通: 1342.44x1 lm		
灯具名称: 2214.411-LEA-28-H0	灯具类型:	灯具重量:
灯具规格: 3000K	外型尺寸:	测试编号: 2507160449
制造厂商: RISE	发光口面: 0.002601m2	遮光角:



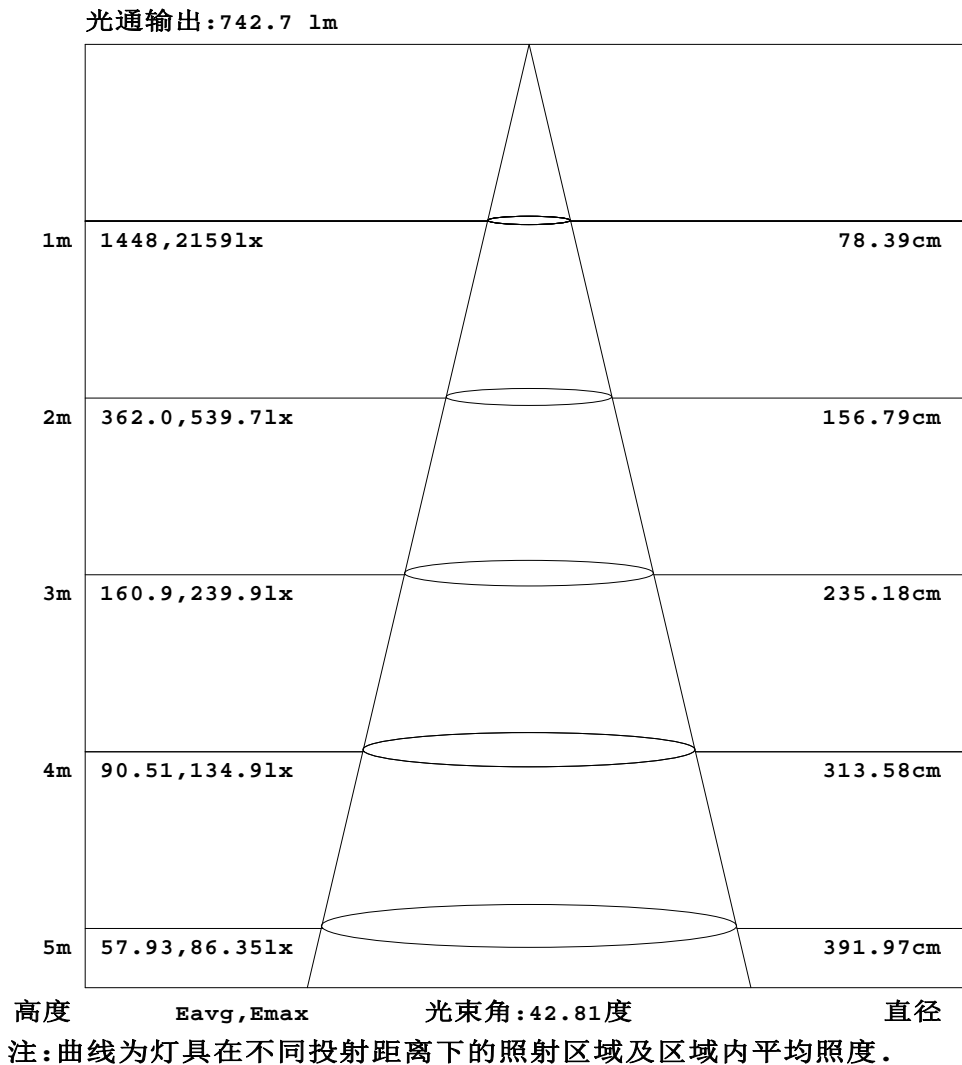
c角度范围: 0度 - 360度  
c角度间隔: 30.0度  
测试速度: 快速  
环境温度: 25.3℃  
测试人员: zoe  
测试日期: 2025-7-16

γ角度范围: 0度 - 180度  
γ角度间隔: 1.0度  
测试系统: 远方(EVERFINE)GO-SPEX500\_V1系统 V2.00.461  
环境湿度: 65.0%  
测试距离: 3.160米 [K=1.0000]  
备注: LAMP:BXRH-30G10T0-G-83 Ra:90  
LENS:PM-1084B 36R  
DRIVER:PUP20A-1WMC 600mA

30minutes warm-up

## 灯具有效平均照度图

实测参数: U:120.17V I:0.1170A P:13.956W PF:0.9913 Freq:59.98Hz 实检光通: 1342.44x1 lm		
灯具名称: 2214.411-LEA-28-H0	灯具类型:	灯具重量:
灯具规格: 3000K	外型尺寸:	测试编号: 2507160449
制造厂商: RISE	发光口面: 0.002601m2	遮光角:

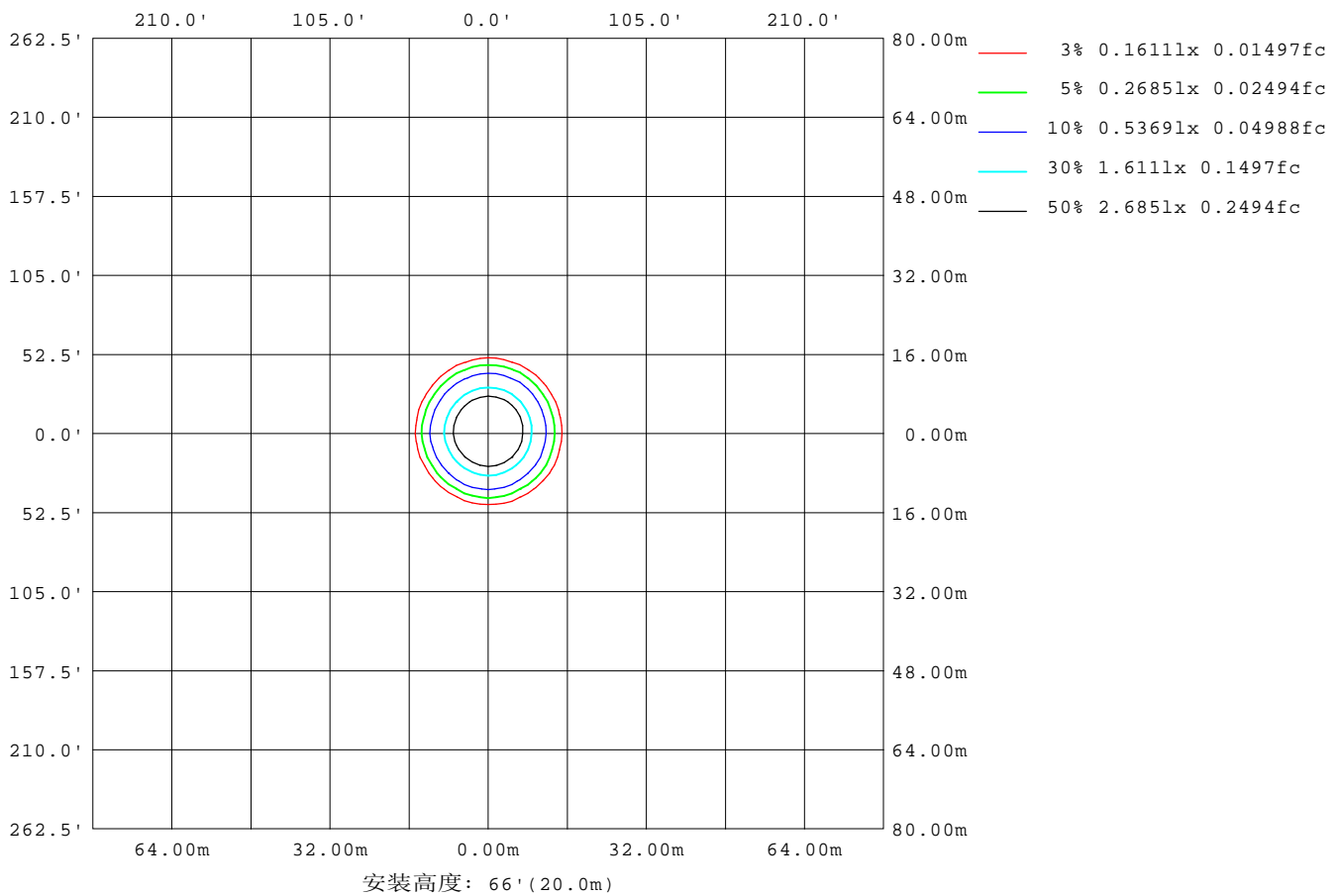


C角度范围: 0度 - 360度  
C角度间隔: 30.0度  
测试速度: 快速  
环境温度: 25.3℃  
测试人员: zoe  
测试日期: 2025-7-16

Y角度范围: 0度 - 180度  
Y角度间隔: 1.0度  
测试系统: 远方(EVERFINE)GO-SPEX500\_V1系统 V2.00.461  
环境湿度: 65.0%  
测试距离: 3.160米 [K=1.0000]  
备注: LAMP: BXRH-30G10T0-G-83 Ra:90  
LENS: PM-1084B 36R  
DRIVER: PUP20A-1WMC 600mA  
30minutes warm-up

## 平面等照度曲线

实测参数: U:120.17V I:0.1170A P:13.956W PF:0.9913 Freq:59.98Hz 实检光通: 1342.44x1 lm		
灯具名称: 2214.411-LEA-28-H0	灯具类型:	灯具重量:
灯具规格: 3000K	外型尺寸:	测试编号: 2507160449
制造厂商: RISE	发光口面: 0.002601m <sup>2</sup>	遮光角:



C角度范围: 0度 - 360度  
 C角度间隔: 30.0度  
 测试速度: 快速  
 环境温度: 25.3℃  
 测试人员: zoe  
 测试日期: 2025-7-16

Y角度范围: 0度 - 180度  
 Y角度间隔: 1.0度  
 测试系统: 远方(EVERFINE)GO-SPEX500\_V1系统 V2.00.461  
 环境湿度: 65.0%  
 测试距离: 3.160米 [K=1.0000]  
 备注: LAMP:BXRH-30G10T0-G-83 Ra:90  
 LENS:PM-1084B 36R  
 DRIVER:PUP20A-1WMC 600mA  
 30minutes warm-up

## LED筒灯平均亮度报告

实测参数: U:120.17V I:0.1170A P:13.956W PF:0.9913 Freq:59.98Hz 实检光通: 1342.44x1 lm		
灯具名称: 2214.411-LEA-28-H0	灯具类型:	灯具重量:
灯具规格: 3000K	外型尺寸:	测试编号: 2507160449
制造厂商: RISE	发光口面: 0.002601m2	遮光角:

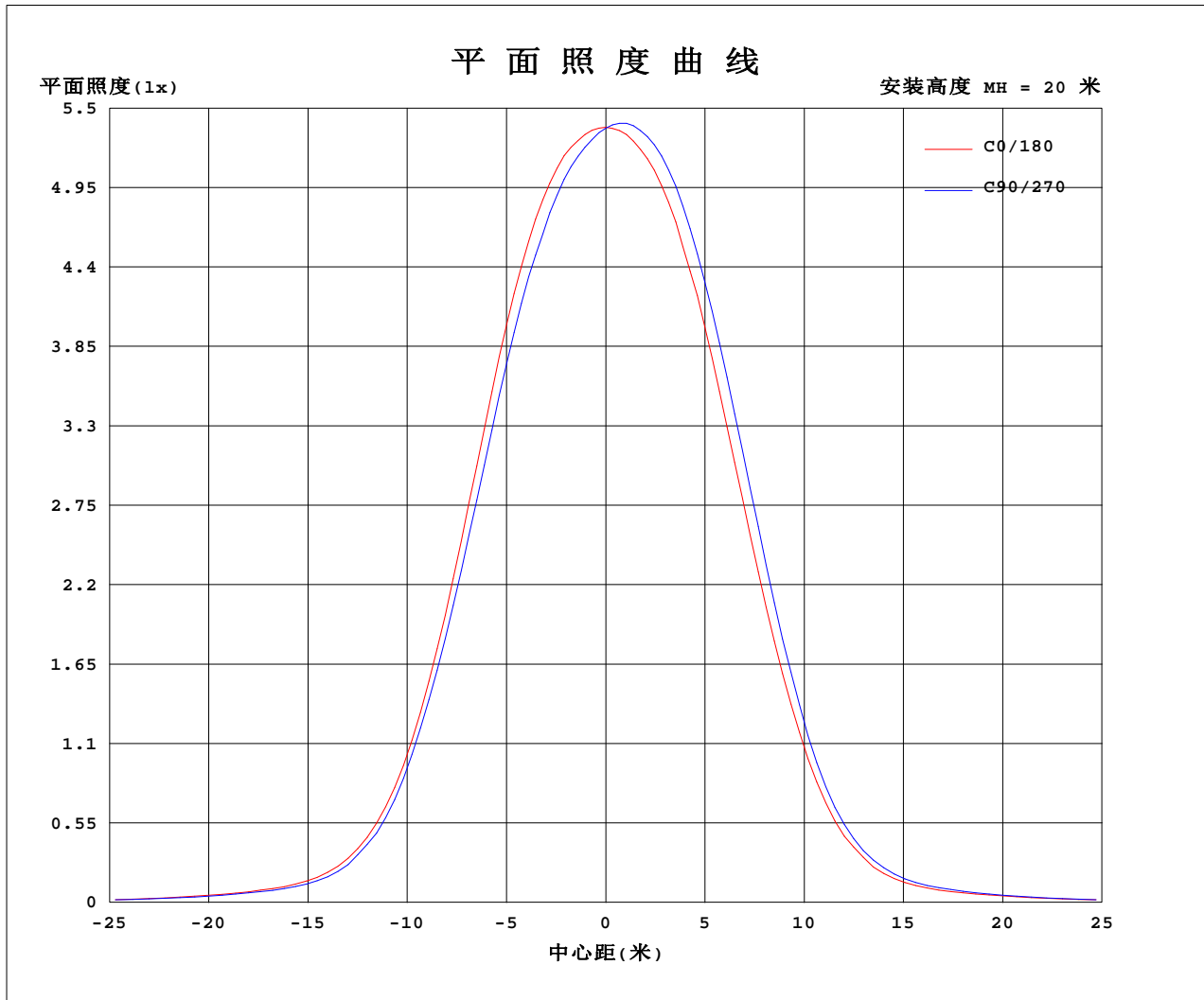
平均亮度	数值(cd/m2)
L横(65)av	6103
L横(75)av	3083
L横(85)av	4348
L纵(65)av	6102
L纵(75)av	3112
L纵(85)av	4251
L45(65)av	8563
L45(75)av	3841
L45(85)av	4490

注:依据标准 GB/T 29293-2012 计算

C角度范围: 0度 - 360度  
 C角度间隔: 30.0度  
 测试速度: 快速  
 环境温度: 25.3℃  
 测试人员: zoe  
 测试日期: 2025-7-16

Y角度范围: 0度 - 180度  
 Y角度间隔: 1.0度  
 测试系统: 远方(EVERFINE)GO-SPEX500\_V1系统 V2.00.461  
 环境湿度: 65.0%  
 测试距离: 3.160米 [K=1.0000]  
 备注: LAMP:BXRH-30G10T0-G-83 Ra:90  
 LENS:PM-1084B 36R  
 DRIVER:PUP20A-1WMC 600mA  
 30minutes warm-up

## 平面照度曲线



C角度范围: 0度 - 360度  
C角度间隔: 30.0度  
测试速度: 快速  
环境温度: 25.3℃  
测试人员: zoe  
测试日期: 2025-7-16

Y角度范围: 0度 - 180度  
Y角度间隔: 1.0度  
测试系统: 远方(EVERFINE)GO-SPEX500\_V1系统 V2.00.461  
环境湿度: 65.0%  
测试距离: 3.160米 [K=1.0000]  
备注: LAMP:BXRH-30G10T0-G-83 Ra:90  
LENS:PM-1084B 36R  
DRIVER:PUP20A-1WMC 600mA

30minutes warm-up



光 强 分 布 数 据 表 格

实测参数: U:120.17V I:0.1170A P:13.956W PF:0.9913 Freq:59.98Hz 实检光通: 1342.44x1 lm		
灯具名称: 2214.411-LEA-28-H0	灯具类型:	灯具重量:
灯具规格: 3000K	外型尺寸:	测试编号: 2507160449
制造厂商: RISE	发光口面: 0.002601m2	遮光角:

表--1													单位: cd						
C(DEG) (DEG)	0	30	60	90	120	150	180	210	240	270	300	330							
0	2145	2145	2145	2145	2145	2145	2145	2145	2145	2145	2145	2145							
5	2113	2090	2070	2062	2061	2079	2108	2132	2156	2163	2162	2143							
10	1980	1930	1895	1877	1872	1902	1971	2019	2059	2078	2076	2039							
15	1677	1629	1570	1560	1535	1581	1671	1721	1790	1817	1828	1767							
20	1207	1166	1113	1110	1091	1137	1226	1264	1347	1384	1393	1316							
25	707	682	637	649	637	662	738	760	816	856	863	790							
30	338	323	289	296	291	304	348	355	387	407	416	373							
35	153	147	132	131	127	131	147	152	167	176	180	164							
40	87.2	84.7	79.7	76.4	74.3	75.9	78.1	83.8	89.5	92.4	93.3	91.5							
45	57.8	59.7	56.6	51.6	54.0	54.6	52.2	57.4	61.1	58.7	64.2	63.6							
50	36.9	42.2	39.2	33.3	38.4	37.7	33.7	41.2	41.9	36.5	45.4	44.5							
55	23.7	27.1	25.0	22.1	25.1	24.1	21.9	26.3	25.6	23.4	29.2	27.7							
60	13.6	17.2	15.8	12.5	15.9	15.0	12.3	16.4	16.3	13.7	18.6	17.7							
65	7.08	9.38	8.71	6.32	8.63	8.06	6.34	8.82	8.97	7.09	10.4	9.95							
70	3.73	4.74	4.37	3.43	4.26	4.18	3.39	4.41	4.51	3.77	5.07	4.89							
75	2.20	2.65	2.52	2.05	2.42	2.34	1.95	2.45	2.51	2.14	2.71	2.65							
80	1.42	1.65	1.61	1.44	1.56	1.48	1.26	1.43	1.44	1.24	1.58	1.58							
85	1.09	1.10	1.06	0.95	0.91	0.90	0.88	0.92	1.00	0.97	1.07	1.14							
90	0.00	0.00	0.00	0.00	0.00	0.00	0.00	0.00	0.00	0.00	0.00	0.00							
95	0.00	0.00	0.00	0.00	0.00	0.00	0.00	0.00	0.00	0.00	0.00	0.00							
100	0.00	0.00	0.00	0.00	0.00	0.00	0.00	0.00	0.00	0.00	0.00	0.00							
105	0.00	0.00	0.00	0.00	0.00	0.00	0.00	0.00	0.00	0.00	0.00	0.00							
110	0.00	0.00	0.00	0.00	0.00	0.00	0.00	0.00	0.00	0.00	0.00	0.00							
115	0.00	0.00	0.00	0.00	0.00	0.00	0.00	0.00	0.00	0.00	0.00	0.00							
120	0.00	0.00	0.00	0.00	0.00	0.00	0.00	0.00	0.00	0.00	0.00	0.00							
125	0.00	0.00	0.00	0.00	0.00	0.00	0.00	0.00	0.00	0.00	0.00	0.00							
130	0.00	0.00	0.00	0.00	0.00	0.00	0.00	0.00	0.00	0.00	0.00	0.00							
135	0.00	0.00	0.00	0.00	0.00	0.00	0.00	0.00	0.00	0.00	0.00	0.00							
140	0.00	0.00	0.00	0.00	0.00	0.00	0.00	0.00	0.00	0.00	0.00	0.00							
145	0.00	0.00	0.00	0.00	0.00	0.00	0.00	0.00	0.00	0.00	0.00	0.00							
150	0.00	0.00	0.00	0.00	0.00	0.00	0.00	0.00	0.00	0.00	0.00	0.00							
155	0.00	0.00	0.00	0.00	0.00	0.00	0.00	0.00	0.00	0.00	0.00	0.00							
160	0.00	0.00	0.00	0.00	0.00	0.00	0.00	0.00	0.00	0.00	0.00	0.00							
165	0.00	0.00	0.00	0.00	0.00	0.00	0.00	0.00	0.00	0.00	0.00	0.00							
170	0.00	0.00	0.00	0.00	0.00	0.00	0.00	0.00	0.00	0.00	0.00	0.00							
175	0.00	0.00	0.00	0.00	0.00	0.00	0.00	0.00	0.00	0.00	0.00	0.00							
180	0.00	0.00	0.00	0.00	0.00	0.00	0.00	0.00	0.00	0.00	0.00	0.00							

c角度范围: 0度 - 360度  
c角度间隔: 30.0度  
测试速度: 快速  
环境温度: 25.3℃  
测试人员: zoe  
测试日期: 2025-7-16

γ角度范围: 0度 - 180度  
γ角度间隔: 1.0度  
测试系统: 远方(EVERFINE)GO-SPEX500\_V1系统 V2.00.461  
环境湿度: 65.0%  
测试距离: 3.160米 [K=1.0000]  
备注: LAMP:BXRH-30G10T0-G-83 Ra:90  
LENS:PM-1084B 36R  
DRIVER:PUP20A-1WMC 600mA  
  
30minutes warm-up